

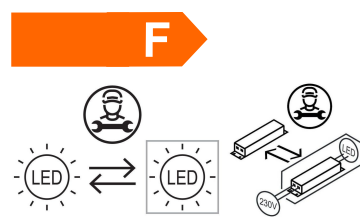
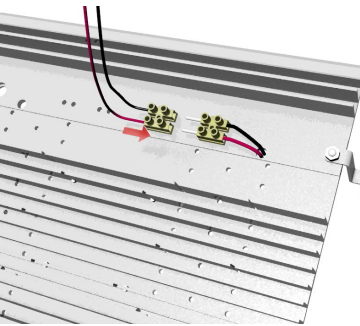
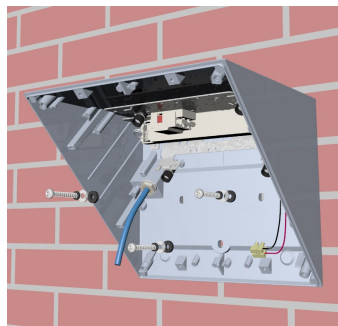
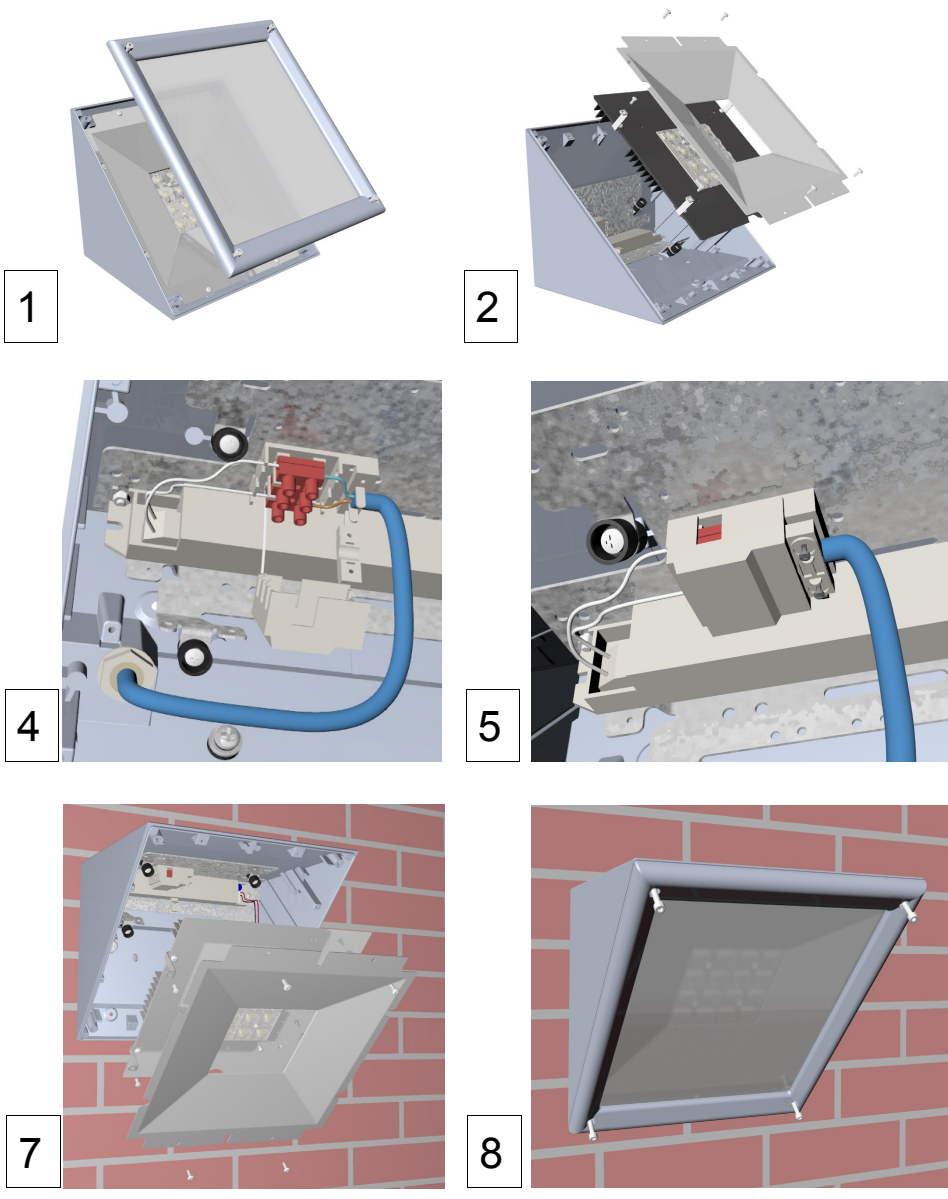
**Triangolo
LED
4225**

**Led 50 W Driver 220-240V 50/60Hz
CRI ≥80 IK08**
Norme europee / European standards
Normes européennes / Europäische Gesetze
EN 60598-1 +2-1



IP 65 Classe II

cod. doc. 91426
cod. 089142600



IT
Prima di effettuare le operazioni di installazione, assicurarsi che l'impianto non sia in tensione.
Utilizzare cavi di alimentazione in doppio isolamento Ø 8 – 10 mm min. 2x1,5 mm².
Rimuovere cornice con vetro, riflettore e piastra in alluminio con gruppo led.
Aver cura di utilizzare viti di fissaggio a muro e rondelle come da figura 3 per mantenere una adeguata tenuta, rispettando il grado di protezione IP.
Fissare l'apparecchio e cablare la morsetteria.
Connettere la spina di alimentazione bipolare alla spina fissata al gruppo led. (figura 6)
Rimontare in sequenza piastra in alluminio con il gruppo led, riflettore e cornice con vetro.

Conservare le istruzioni.

FR
Avant de commencer les opérations, vérifiez que l'installation n'est pas sous tension.
Utilisez câbles double isolation de Ø 8 – 10 mm. min. 2x1,5 mm²

Retirez le cadre en verre, le réflecteur et la plaque d'aluminium avec la plaque à LED.

Utilisez des vis et rondelles comme d'après dessin 3, pour maintenir la protection IP.

Fixer la lampe pour la fixation murale et connectez le câble d'alimentation.
Brancher la fiche bipolaires à la plaque à LED. (dessin 6)
Remonter la plaque d'aluminium avec la plaque à LED, le réflecteur et le châssis avec le verre.

Conserver les instructions.

UK
Ensure the power is switched off before starting operations.
Use double insulated cables. Ø 8 – 10 mm cable min. 2x1,5 mm².
Remove frame with glass, reflector and the aluminium plate with the led board.
Place screws, rubber and steel washers as in drawing 3, to maintain the IP protection grade.
Fix the fixture to the mounting wall and connect the supply cable.
Connect the bipolar plug to the led plate. (drawing 6)
Reassemble, the aluminium plate with the led board, reflector and the frame with glass.

Keep the instruction.

DE
Bevor man an die Arbeit angeht, muß man darauf achten, daß der Strom nicht eingeschaltet ist.
Doppelisolation Kabeln benutzen. Ø 8 – 10 mm Kabel - min. 2x1,5 mm²

Den Rahmen mit Glas, den Reflektor und die Aluminiumplatte mit der LED-Platte und entfernen.

Die Befestigungsschrauben und die Unterlegscheiben laut der Zeichnung 3 benutzen, um den IP Schutzgrad zu behalten.

Die Leuchte an der Montagewand Befestigen und das Netzkabel verkabeln.
Die zweipolige Stecke der LED-Platte verbinden. (Zeichnung 6)
Die die Aluminiumplatte, mit der LED-Platte, den Reflektor und den Rahmen mit Glas montieren.

Die Anleitungen bewahren.